



# Deco

## Loggere's Power

*de stijl van een diva*

Ze is al vijftwintig jaar de prima donna van het Nederlands interieur, maar het succes van haar bedrijf, Loggere Wilpower, strekt zich inmiddels tot ver over de landsgrenzen uit.

Tekst: Lilian Polderman | Fotografie: Esther Quelle





In Landhuis Gooilust, verscholen in de bossen van 's Graveland, creëerde ze een van de mooiste showrooms van Nederland, met stijlkamers waar haar merken prachtig tot hun recht komen. De sfeer is rijk en luxueus, met de nadruk op stoffen die erom smeken aangeraakt te worden. Al zit Suzanne Loggere een kwart eeuw in het vak, haar stijl is nog altijd trendsettend. 'Ik heb altijd mijn eigen stijl neergezet. Die is door de jaren heen natuurlijk wel veranderd. Tegenwoordig is mijn stijl "trendy flirtend met klassiek".' Suzanne begon als interieurdesigner, volgde de kunstacademie in Genève en werkte bij een architectenbureau in Parijs. Terug in Nederland richtte ze Loggere Wilpower op. Ze ging interieurstoffen importeren en liet in opdracht plexiglastafels maken. Het zakelijke gedeelte slokte zoveel tijd op, dat het inrichten er steeds meer bij inschoot. Inmiddels is dat anders. Loggere: 'We werken hier met een team van vijftien mensen. Ik houd me vooral bezig met de creatieve kant. Met de grote, vaak buitenlandse projecten en het kiezen van de collectie. Ik heb altijd een goed gevoel voor styling gehad en voor de finishing touch.' Haar collectie bevat merken als Élitis, Lizzo, C&C Milano, Chase Erwin, G.P. & J. Baker, Etro en Mulberry Home en haar invloed reikt zover dat Loggere enkele van haar merken zelfs adviseerde bij de samenstelling van hun collectie. 'Ik zit nu eenmaal bij de bron, bij de leveranciers.' In de toekomst gaat Suzanne Loggere zich nog meer richten op het buitenland. Vooral in Moskou en Spanje is ze veel te vinden. En wat maakt volgens haar een goed interieur? Suzanne Loggere: 'Een interieur dat in de eerste plaats verzorgd is.'

[www.loggerewilpower.nl](http://www.loggerewilpower.nl), [www.cdlcinteriors.com](http://www.cdlcinteriors.com)

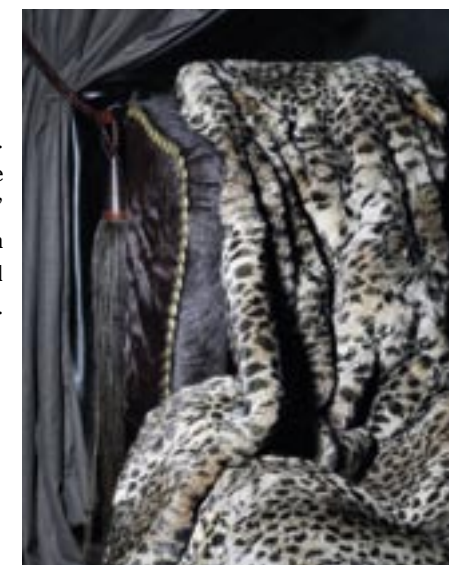
Loungebed 'Diva' van Ascension Latorre in velours van Élitis.



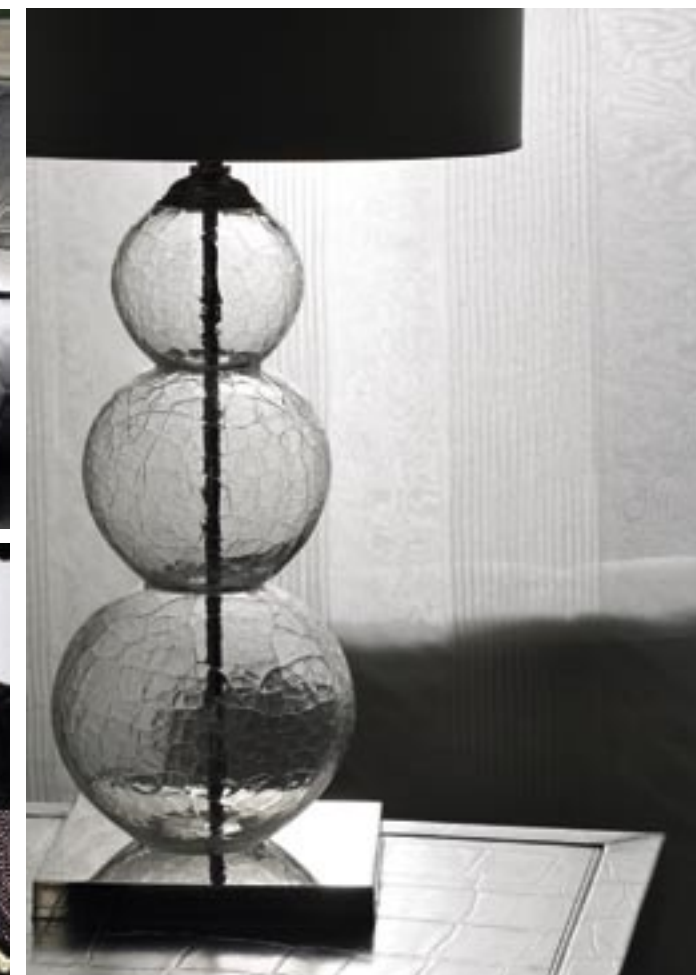
Stof van Lizzo en embrasse van Passementerie de Paris.



Gordijn van Lizzo. Embrasse van Le Crin. Stoel 'Earth' van Ascension Latorre. Bontplaid van Etro.



**Linkerpagina:** Stof 'Mombasa Mink' van G.P. & J. Baker met embrasse van Passementerie de Paris. **Openingspagina:** Hoekbank 'Charles Modular' van Ascension Latorre. Kussens van Loro Piana. Gordijnen van Lizzo en embrasses van Passementerie de Paris.



Lamp van Porta Romana op bureau 'Oiseau de Feu' met grote krokoprint van Élitis.



Fauteuil 'Seattle' van Marie's Corner, stof van Lizzo. Kussens van Etro en Loro Piana.